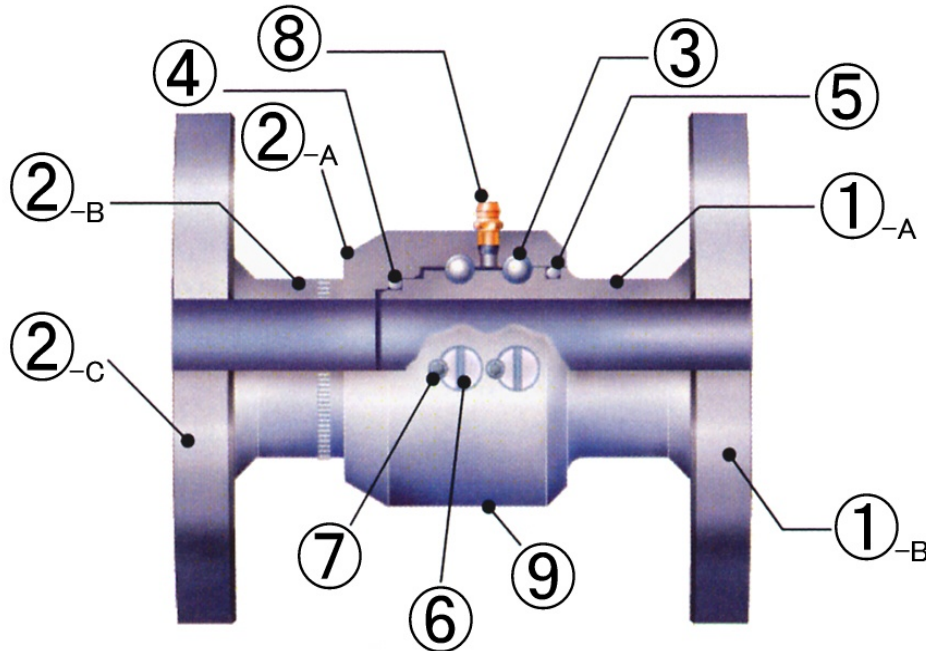


Pearl Swivel Joints

CS Series

構造



①-Aシャフト ①-Bフランジ ②-Aボディ ②-Bパイプ ②-Cフランジ ③スチールボール ④パッキン(Oリング)
⑤ダストシール ⑥ボールリテーナープラグ ⑦六角穴付止ネジ ⑧グリースニップル ⑨プラグ (写真は、CS-1)

使用条件等

最高圧力	2.1MPa(21kgf/cm ²)
最高温度	100°C
本体材質	ステンレス鋼溶接
標準パッキン材質	NBR
接続	フランジ JIS 10K

※パッキン材質は、他にフッ素ゴム・PTFEがあり、ご指定により使用いたします。

※フランジはJIS 10Kを標準といたしますが、JIS 20K、JIS 5Kも制作いたします。

※ご指定により、ANSI クラス150・クラス300のものも制作いたします。

※ご指定により、水中仕様も制作いたします。

特殊パッキン材質一覧表

材質の名称	型式名称	最高温度(°C)
フッ素ゴム	CSV	160
PTFEシール	CSP	180
パーフロ	CSM	-
シリコンゴム	CSN	-
EPDM	CSE	-
カルレッツ	CSX	-
スチーム対応フッ素ゴム	CSH	160
その他の材質	CSZ	-

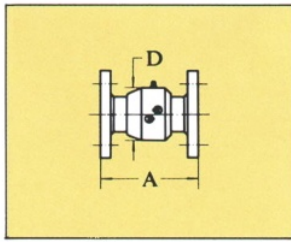
※最高温度は、温水、スチーム、熱油の場合の目安です。

特殊流体の場合はご相談下さい。

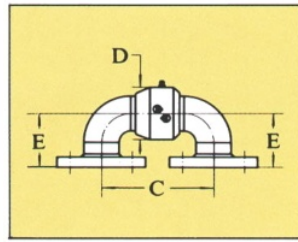
※100°C以上の高温、又は特殊流体での使用の場合は、グリースの変更が必要となります。

※『カルレッツ』は、デュポン社の登録商標のまま表記させて頂いております。

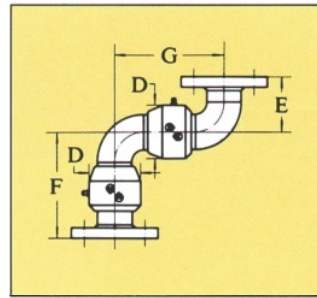
CS series サイズ表



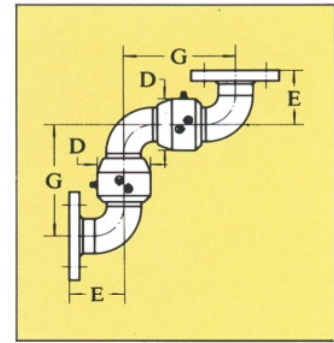
スタイル No.1



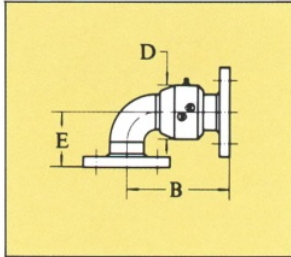
スタイル No.3



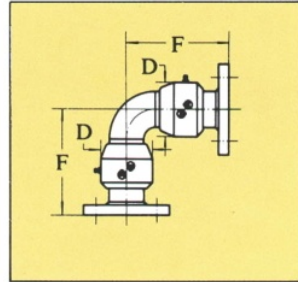
スタイル No.5



スタイル No.6



スタイル No.2



スタイル No.4

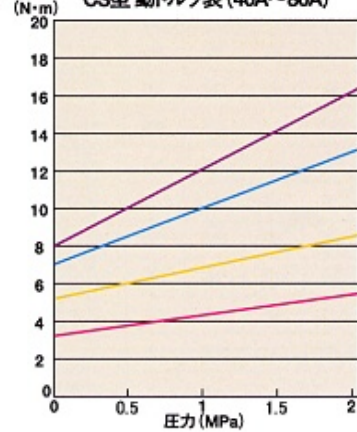
呼称寸法		A	B	C	D	E	F	G
(A)	(B)							
40	11/2	160	160	160	76	80	160	160
50	2	170	180	190	94	95	180	190
65	2 1/2	190	205	220	113	115	205	220
80	3	205	230	255	125	135	230	255
100	4	220	265	310	152	160	265	310
125	5	250	315	380	185	190	315	380
150	6	280	365	450	225	225	365	450
200	8	320	450	580	278	280	450	580

質量表 (単位=1kg/1ヶ)

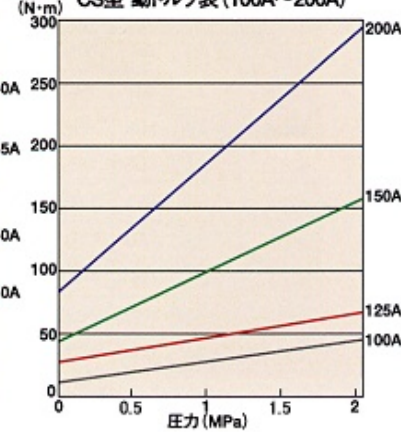
呼称寸法(A)	NO.1	NO.2	NO.3	NO.4	NO.5	NO.6
40	5.3	5.5	5.7	7.2	7.4	7.6
50	7.2	7.6	8.0	10.6	11.0	11.3
65	10.4	11.0	11.3	15.3	15.6	16.1
80	11.3	12.1	13.0	17.0	17.9	18.7
100	15.6	16.9	18.2	24.5	25.7	26.9
125	25	27	30	39.5	43	45
150	39	42.5	46	65	68.5	72
200	59	68	76	105	114	122

※フランジ JIS10K

CS型 動トルク表 (40A~80A)



CS型 動トルク表 (100A~200A)



動トルク表について

※回転トルクは、スイベルジョイントの保存状態、在庫期間及び流体の種類により、変動があります。
 ※本データは、社内試験規格に基づいて測定された代表値であり、保証値ではありません。
 ※起動トルクは、動トルクより大きくなります。リンギング(密着現象)を起こしている時には特に大きくなりますが、異常ではありません。

CS series 一覧表

		NBR O-リング			フッ素ゴム O-リング		
		スタイル	製品名	弊社コード	スタイル	製品名	弊社コード
フランジ取付	NO.1	CS-1	SJ-CS-1 40A × 10K	CS40011001	CSV-1	SJ-CSV-1 40A × 10K	CS40011002
			SJ-CS-1 50A × 10K	CS50011001		SJ-CSV-1 50A × 10K	CS50011002
			SJ-CS-1 65A × 10K	CS65011001		SJ-CSV-1 65A × 10K	CS65011002
			SJ-CS-1 80A × 10K	CS80011001		SJ-CSV-1 80A × 10K	CS80011002
			SJ-CS-1 100A × 10K	CS82011001		SJ-CSV-1 100A × 10K	CS82011002
			SJ-CS-1 125A × 10K	CS83011001		SJ-CSV-1 125A × 10K	CS83011002
			SJ-CS-1 150A × 10K	CS84011001		SJ-CSV-1 150A × 10K	CS84011002
			SJ-CS-1 200A × 10K	CS85011001		SJ-CSV-1 200A × 10K	CS85011002
	NO.2	CS-2	SJ-CS-2 40A × 10K	CS40021001	CSV-2	SJ-CSV-2 40A × 10K	CS40021002
			SJ-CS-2 50A × 10K	CS50021001		SJ-CSV-2 50A × 10K	CS50021002
			SJ-CS-2 65A × 10K	CS65021001		SJ-CSV-2 65A × 10K	CS65021002
			SJ-CS-2 80A × 10K	CS80021001		SJ-CSV-2 80A × 10K	CS80021002
			SJ-CS-2 100A × 10K	CS82021001		SJ-CSV-2 100A × 10K	CS82021002
			SJ-CS-2 125A × 10K	CS83021001		SJ-CSV-2 125A × 10K	CS83021002
			SJ-CS-2 150A × 10K	CS84021001		SJ-CSV-2 150A × 10K	CS84021002
			SJ-CS-2 200A × 10K	CS85021001		SJ-CSV-2 200A × 10K	CS85021002
	NO.3	CS-3	SJ-CS-3 40A × 10K	CS40031001	CSV-3	SJ-CSV-3 40A × 10K	CS40031002
			SJ-CS-3 50A × 10K	CS50031001		SJ-CSV-3 50A × 10K	CS50031002
			SJ-CS-3 65A × 10K	CS65031001		SJ-CSV-3 65A × 10K	CS65031002
			SJ-CS-3 80A × 10K	CS80031001		SJ-CSV-3 80A × 10K	CS80031002
			SJ-CS-3 100A × 10K	CS82031001		SJ-CSV-3 100A × 10K	CS82031002
			SJ-CS-3 125A × 10K	CS83031001		SJ-CSV-3 125A × 10K	CS83031002
			SJ-CS-3 150A × 10K	CS84031001		SJ-CSV-3 150A × 10K	CS84031002
			SJ-CS-3 200A × 10K	CS85031001		SJ-CSV-3 200A × 10K	CS85031002
NO.4	CS-4	SJ-CS-4 40A × 10K	CS40041001	CSV-4	ご相談下さい。		
		SJ-CS-4 50A × 10K	CS50041001				
		SJ-CS-4 65A × 10K	CS65041001				
		SJ-CS-4 80A × 10K	CS80041001				
		SJ-CS-4 100A × 10K	CS82041001				
NO.5	CS-5	SJ-CS-5 40A × 10K	CS40051001	CSV-5	ご相談下さい。		
		SJ-CS-5 50A × 10K	CS50051001				
		SJ-CS-5 65A × 10K	CS65051001				
		SJ-CS-5 80A × 10K	CS80051001				
		SJ-CS-5 100A × 10K	CS82051001				
NO.6	CS-6	SJ-CS-6 40A × 10K	CS40061001	CSV-6	ご相談下さい。		
		SJ-CS-6 50A × 10K	CS50061001				
		SJ-CS-6 65A × 10K	CS65061001				
		SJ-CS-6 80A × 10K	CS80061001				
		SJ-CS-6 100A × 10K	CS82061001				

CS series 一覧表

		PTFE シール					
		スタイル	製品名	弊社コード			
フランジ取付	NO.1	CSP-1	SJ-CSP-1 40A × 10K	CS40011003			
			SJ-CSP-1 50A × 10K	CS50011003			
			SJ-CSP-1 65A × 10K	CS65011003			
			SJ-CSP-1 80A × 10K	CS80011003			
			SJ-CSP-1 100A × 10K	CS82011003			
	NO.2	CSP-2	SJ-CSP-2 40A × 10K	CS40021003			
			SJ-CSP-2 50A × 10K	CS50021003			
			SJ-CSP-2 65A × 10K	CS65021003			
			SJ-CSP-2 80A × 10K	CS80021003			
			SJ-CSP-2 100A × 10K	CS82021003			
	NO.3	CSP-3	SJ-CSP-3 40A × 10K	CS40031003			
			SJ-CSP-3 50A × 10K	CS50031003			
			SJ-CSP-3 65A × 10K	CS65031003			
			SJ-CSP-3 80A × 10K	CS80031003			
			SJ-CSP-3 100A × 10K	CS82031003			
	NO.4	CSP-4	ご相談下さい。				
	NO.5	CSP-5	ご相談下さい。				
	NO.6	CSP-6	ご相談下さい。				

ご注文に際して

ご注文に際しては、下記の要目をお知らせ下さい。

- ①使用するスィベルジョイントの型式
 - ②使用する流体の種類
 - ③使用圧力、および使用温度(常用および最大)
 - ④ジョイントのサイズ、および可動スタイル
 - ⑤運動の状態(回転、又はスィベル)、およびその頻度
 - ⑥使用環境 例) クリーンルームでの使用 等
- ※その他特殊なご要望等

使用上のご注意

- ①流体が、リン酸エステル系作動油・塩素化炭化水素系作動油・有機溶剤・酸類の場合には、標準パッキン材質(NBR)は使用できません。
- ②ジョイントのボールベアリング部は、精密に仕上げられ”あそび”が全くありませんので、パイプラインの動きは、ジョイントのスィベル方向のみに限定されます。従って、パイプラインの動きを充分にご検討されて、スタイルの選定を行ってください。
- ③モーメント荷重の大小が、ジョイントの寿命を大きく左右いたします。ジョイントに大きなモーメント荷重を与えぬようにしてください。
- ④スィベルジョイントは、ロータリージョイントとは異なりますので、連続回転に使用することは正しくありません。しかし、極めて低速では充分使用できます。
- ⑤潤滑は、常温で使用されている場合は、普通パッキンの交換時の給脂で充分ですが、高温で使用される場合は、1週間に1回程度の給脂が必要です。
- ⑥ジョイントが正常に使用されている場合、漏洩が発生した時点がパッキンの使用限度です。パッキンを新品と交換するか、ジョイントを新品と交換して下さい。

よくあるご質問

Q 蒸気を流したい。

A 『PK』をご選択下さい。しかし、寸法、回転トルクが問題となる場合、MAX160℃程度までの低圧蒸気は、『A』、『C』のパッキン材質、およびグリースを変更することにより、使用可能です。

Q 回転が速いのですが、大丈夫でしょうか？

A 使用は出来ませんが、寿命は短くなります。

Q ホースの根元につなぎたいのですが。

A ベアリング構造になっていますが、Oリングでシールしていますので、スィベルジョイントの回転トルクは、ロータリージョイントと比べ、大きくなります。ホースの強度が充分でないと、使用しても効果はありません。

Q スィベルジョイントの動きが悪くなった。

A 交換時期です。

Q 作動中に、位置によって流体がもれる。

A 『**取り付けに問題あり**』と考えられます。

株式会社昭和技研工業

URL <http://www.sgk-p.co.jp/>

●東京営業所

〒115-0045
東京都北区赤羽2-64-11
TEL 03-3598-1400(代)
FAX 03-3598-2700
E-mail sgk-tk@sgk-p.co.jp

●大阪営業所

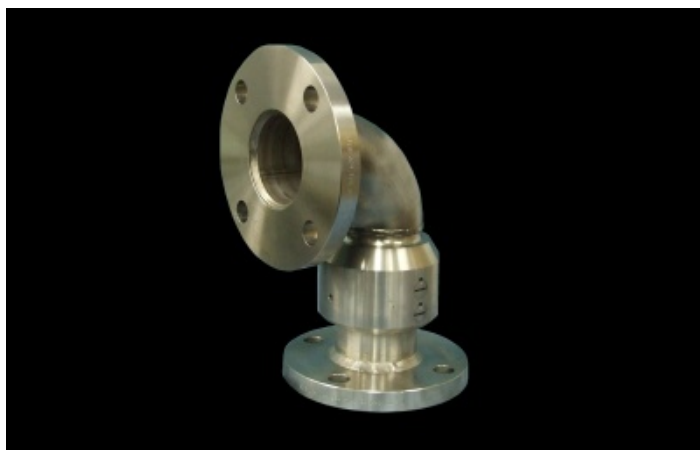
〒531-0072
大阪府大阪市北区豊崎2-9-7サンロードビル5F
TEL 06-6371-8341(代)
FAX 06-6371-6283
E-mail sgk-os@sgk-p.co.jp

●名古屋営業所

〒465-0054
愛知県名古屋市名東区高針台1-107
TEL 052-701-4068(代)
FAX 052-704-4051
E-mail sgk-ng@sgk-p.co.jp

●本社・工場

〒362-0811
埼玉県北足立郡伊奈町西小針7-24
TEL 048-728-8321(代)
FAX 048-728-8360
E-mail sgk-tsa@sgk-p.co.jp (技術)
sgk-tpa@sgk-p.co.jp (総務)



※この電子カタログの内容は、製品の機能向上またはその他の理由により、予告なく変更することがありますので、ご了承下さい。